

使用 BoxIO 配合 i1D3 和 LightSpace CMS 校正监视器

软件需求

操作系统: Window7 或更高版本 (64 位)

软件: LightSpace CMS (需购买)

硬件需求

Window7 或更高版本的 PC (64 位)

尊正 BoxIO 标准版或 Lite 版

X-Rite i1D3

SDI 线

网线

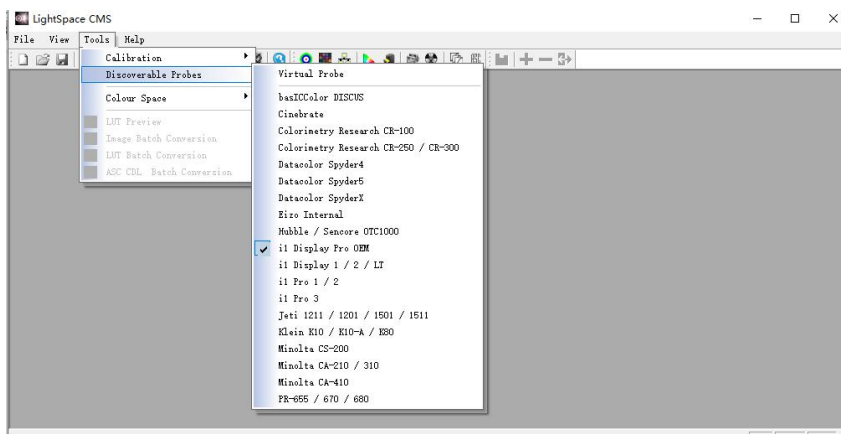
准备工作

测量环境: 暗室, 减少环境光对测量数据的影响。

监视器开机预热半小时以上 (LED 背光 LCD 面板机型)

操作流程

将 i1D3 连接至电脑, 打开 LightSpace CMS, 点击 Tools, 在 Discoverable Probes 子菜单中选择当前连接的仪器型号

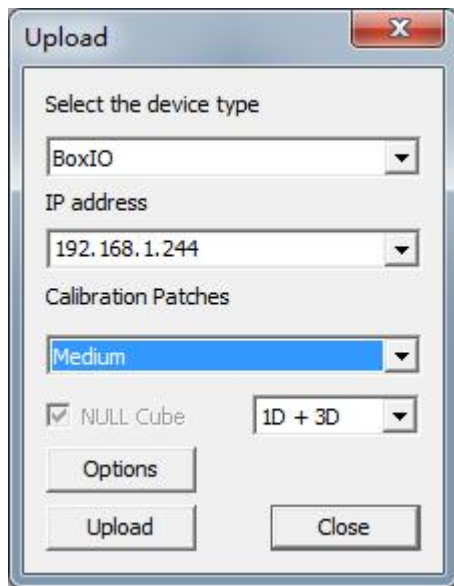


使用网线将 BoxIO 与电脑直连 (处于同一网段)

在 LightSpace CMS 界面, 点击 File→Upload,在弹出的对话框中选择设备类型为 BoxIO,

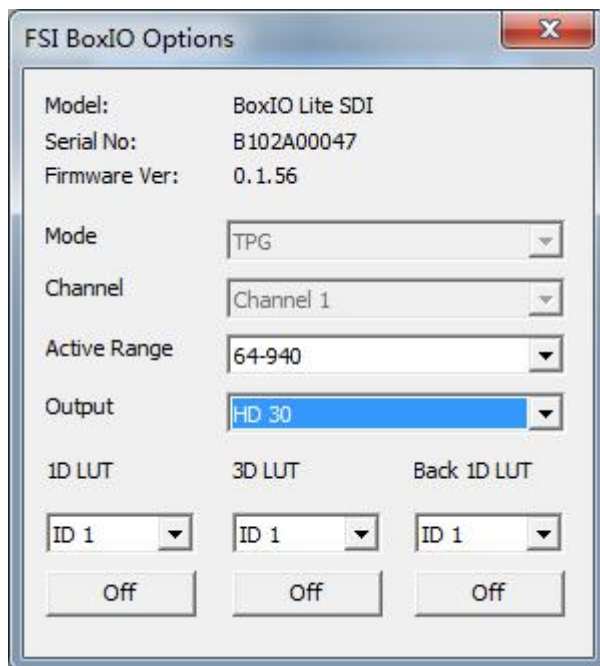
IP address 输入出厂默认 IP: 192.168.1.244

Calibration Patches 选择 Medium (根据实际情况设置测试序列窗口大小)

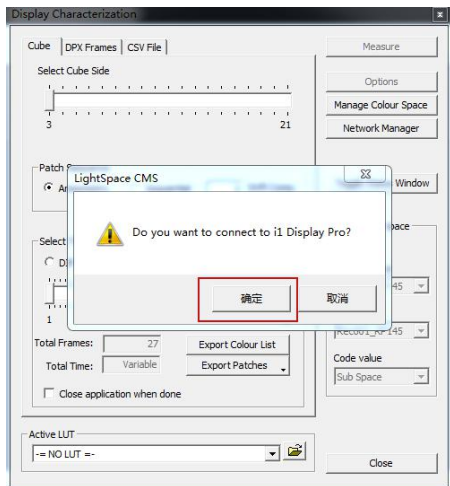


点击 Option，连接成功会弹出 BoxIO 设置窗口（否则会提示出错，需检查 BoxIO 与电脑的连接）

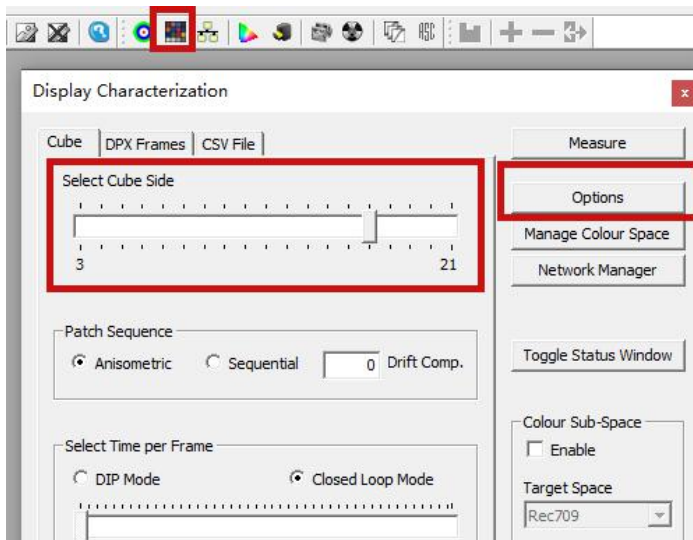
在这个界面确保 BoxIO 没有启用与校正流程无关的 LUT 数据（LUT 通道处于 Off 的状态），关闭设置和 Upload 这两个窗口



点击工具栏的 Display Characterization 进入采样工作流程
在弹出的是否连接 i1 Display Pro 窗口上选择“确定”
将 i1D3 的光学镜头对准监视器的中心位置

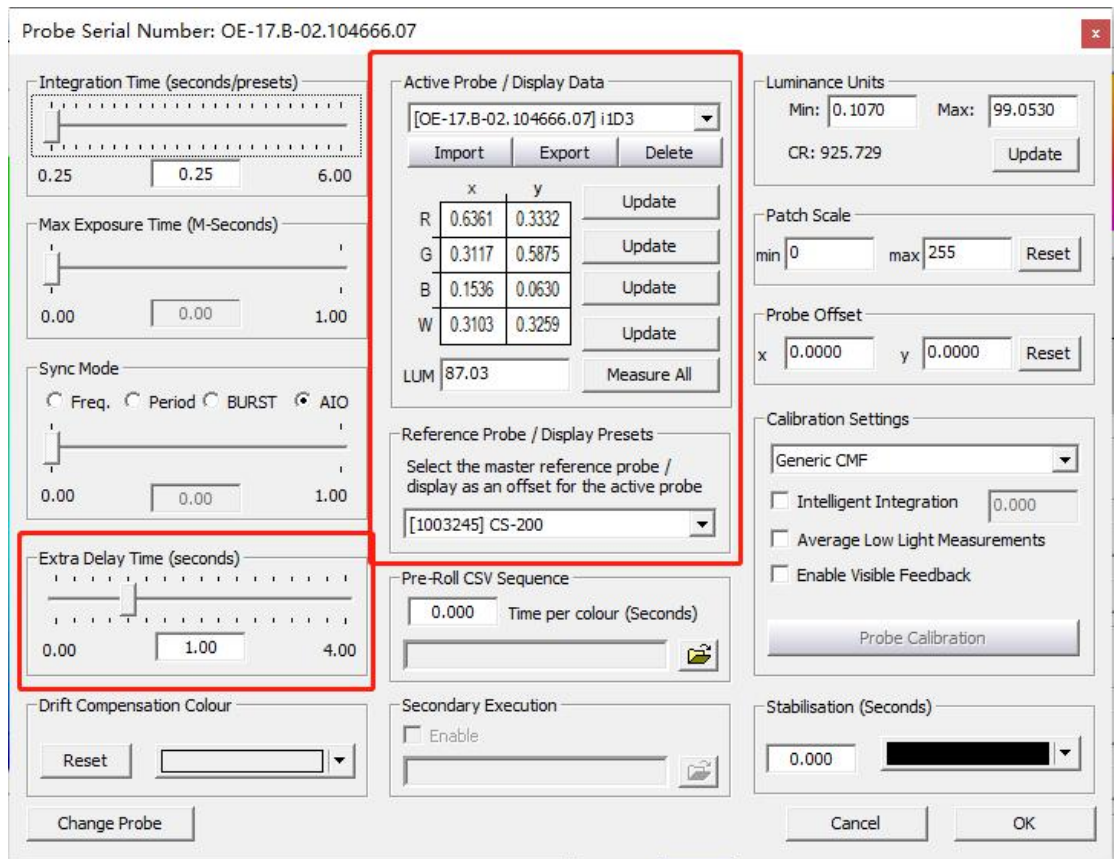


在 Display Characterization 工作窗口中找到 Select Cube Side，拖动滑块设置 Cube Side 数值为 17。
然后点击右侧的 Options 进入设置对话框

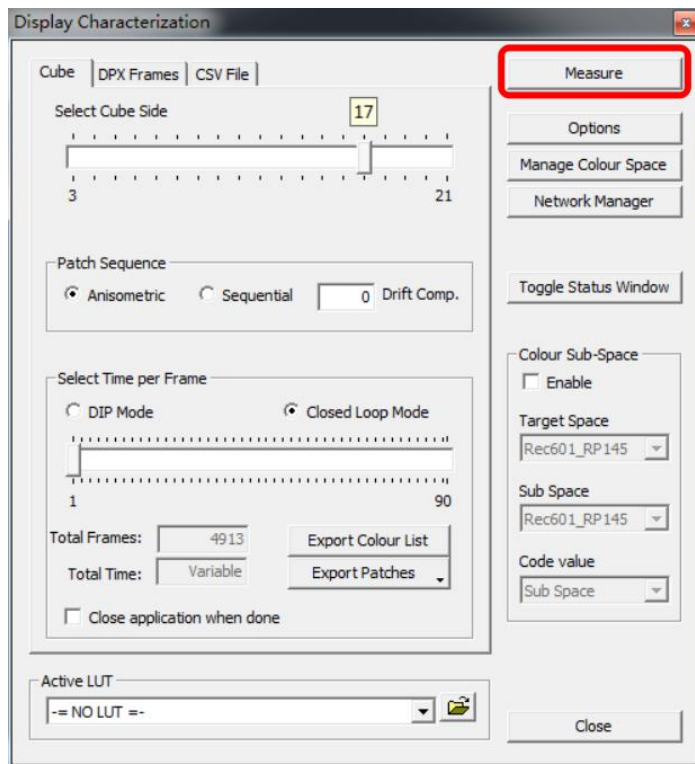


Extra Delay Time 建议设置成 1S。

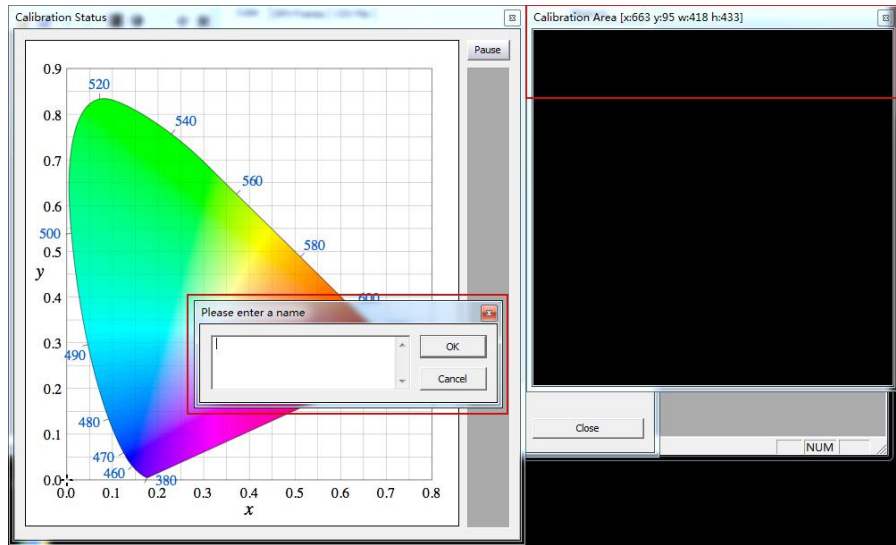
Active Probe/Reference Display Data 区域可以导入或者使用仪器自主生成相关特征数据
完成设置后点击 OK 回到 Display Characterization 工作窗口。



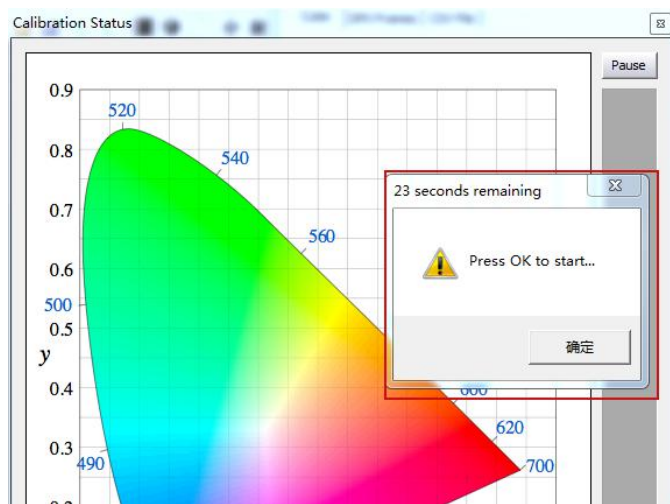
点击 Measure 弹出 Calibration Status 窗口。



输入当前采样的名称（根据需要填写）并点击 OK

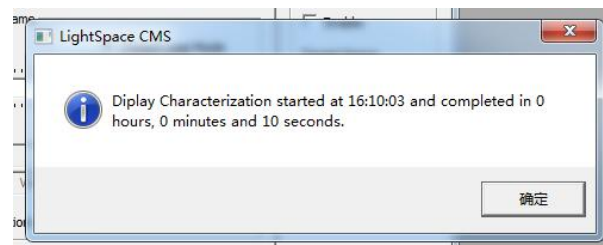


此时会弹出“Press OK to start”的提示字样，点击 OK 即可开始采样流程。



整个流程所耗费的时间跟实际使用的仪器还有自定义的设置有关，请耐心等待完成

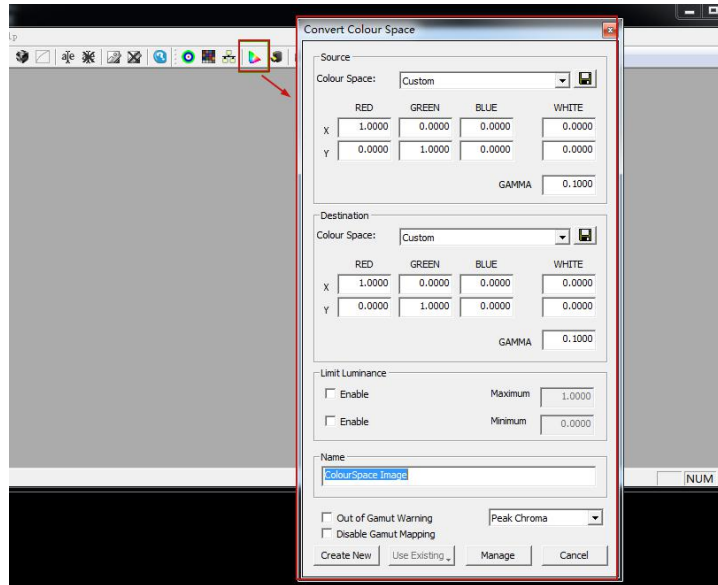
采样完成后会弹出提示框（如下示意图所示），点击确定



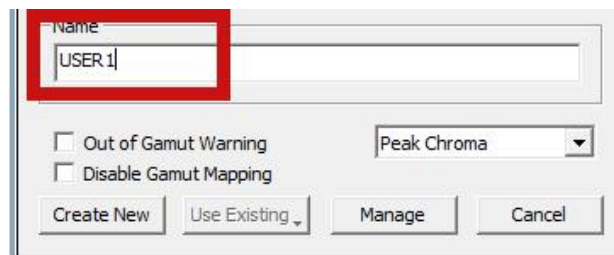
完成后关闭当前的窗口，回到软件主界面。找到工具栏中的 Convert Colour Space 图标单击进入色彩空间转换流程。

Source 的 Colour Space 下拉框选择需要转换到的色彩空间，如 rec.709。

Destination 的 Colour Space 下拉框选择刚才采样的色彩空间

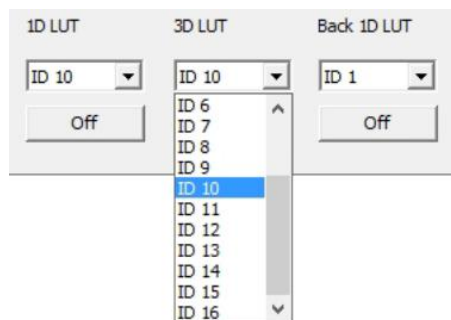


Name 填写 LUT 文件名称 (建议使用 USER1、USER2), 并点击 Create New, 等待片刻即可提示转换成成功

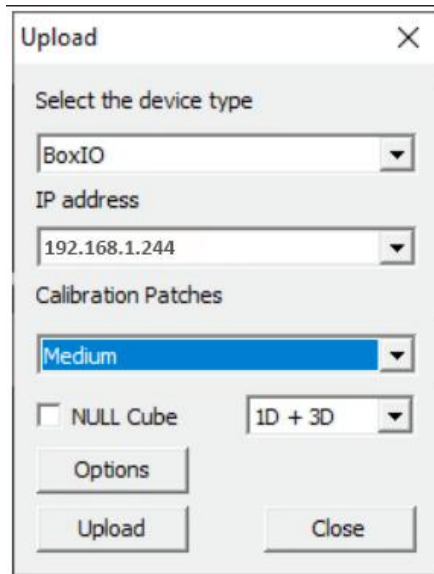


完成后会有如下提示: Colourspace Conversion Report:96% within target gamut (这个值根据实际情况会有所不同)。点击确定即可

通过 LightSpace CMS 的 Upload 功能直接将生成的 LUT 上传存入 BoxIO 设置好的 LUT 储存区
 点击 File→Upload 选择 BoxIO, 输入出厂默认 IP 地址, 确认 NULL Cube 未被勾选。
 点击 Option 进入 BoxIO 设置界面, 设置好需要储存的 LUT 通道后关闭设置界面



选择需要上传 LUT 的模式 (比如 1D+3D) 点击 Upload 即可将 LUT 数据储存到 BoxIO



同样如果需要清除当前 LUT 通道的数据，直接勾选 NULL Cube 并选择需要清除的位置（例如 1D+3D）点击 Upload 即可

用户可以使用 [尊正官方的 IP 控制助手 \(点击下载\)](#) 便捷的控制 BoxIO 启用或关闭 LUT 加载功能