

在 LightSpace ZRO 下使用 CS-200 对 i1D3 做校正矩阵

软件需求

操作系统：Windows7 或更高版本

软件：LightSpace ZRO

硬件需求

运行 Windows7 或更高版本的 PC

USB-A 转 USB-B 线缆

柯尼卡美能达 CS-200

i1D3-OEM

AM210 监视器（尊正 DM 系列以下 OLED 除外）

HDMI（或 DP）转 DVI-D 转接线或双头 DVI-D 连接线（根据电脑接口确定）

工作环境：

暗室，减少环境光对数据采集的影响

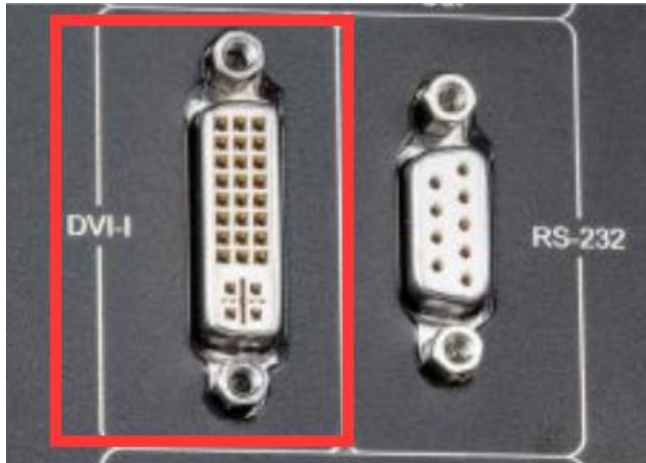
准备工作：

监视器开机预热半小时以上（LCD 面板 LED 背光机型，如 AM210）

CS-200 开机开机预热 15 分钟左右

连接设备：

使用视频连接线连接监视器的 DVI 端口



监视器信号通道选择 DVI。



并将屏幕显示设置成扩展模式（PC 端为主要显示，监视器为次要显示）

多显示器设置



打开主菜单找到“自动色彩校准”菜单中的“LUT Bypass”，选中 3D LUT 并确定

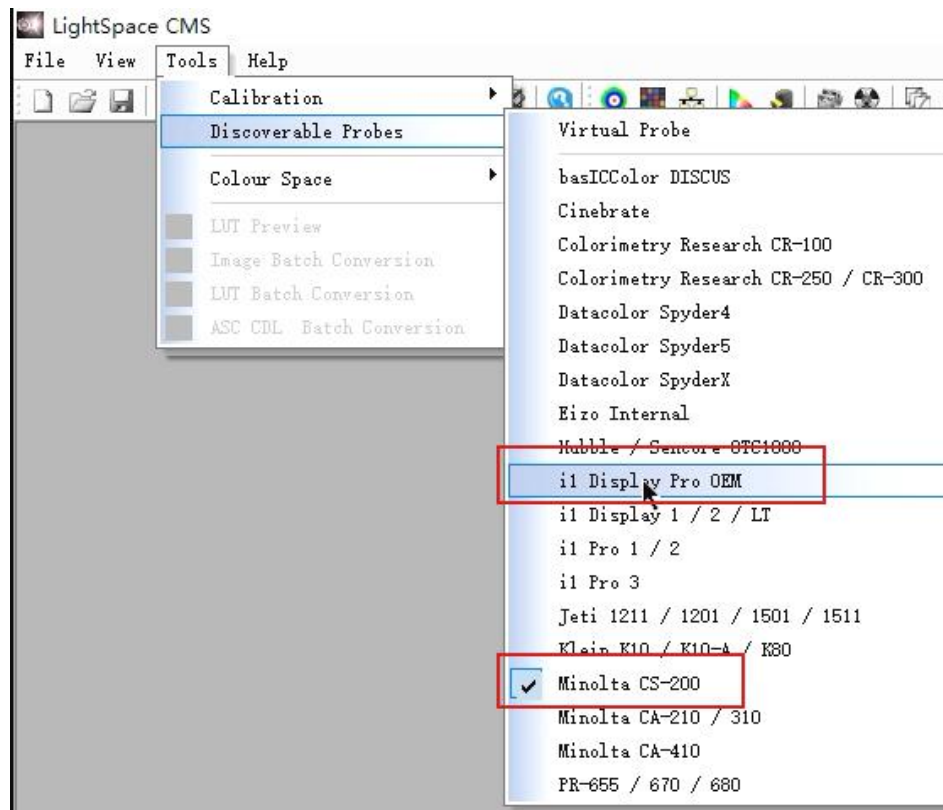


开始流程:

将 CS-200, i1D3 全部连接至电脑

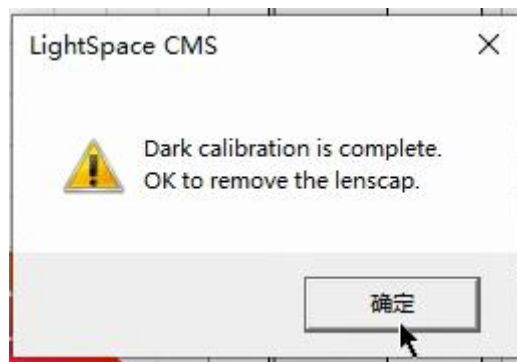
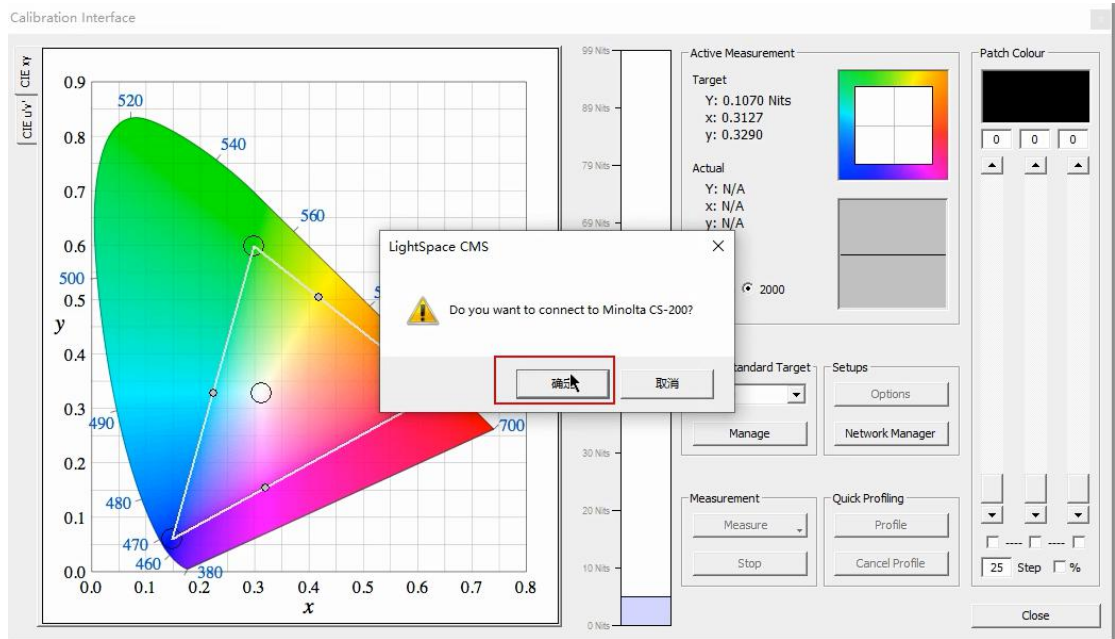
打开 LightSpace ZRO

点击 Tools,选中 Discoverable Probes 中的 Monolta CS-200 和 i1Display Pro OEM

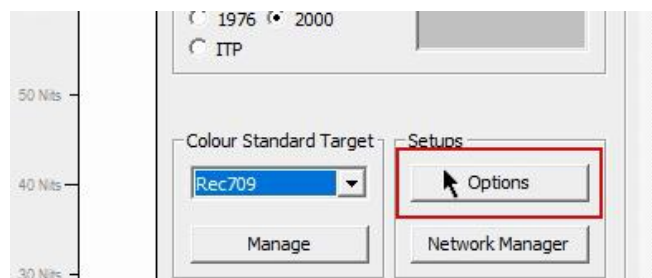


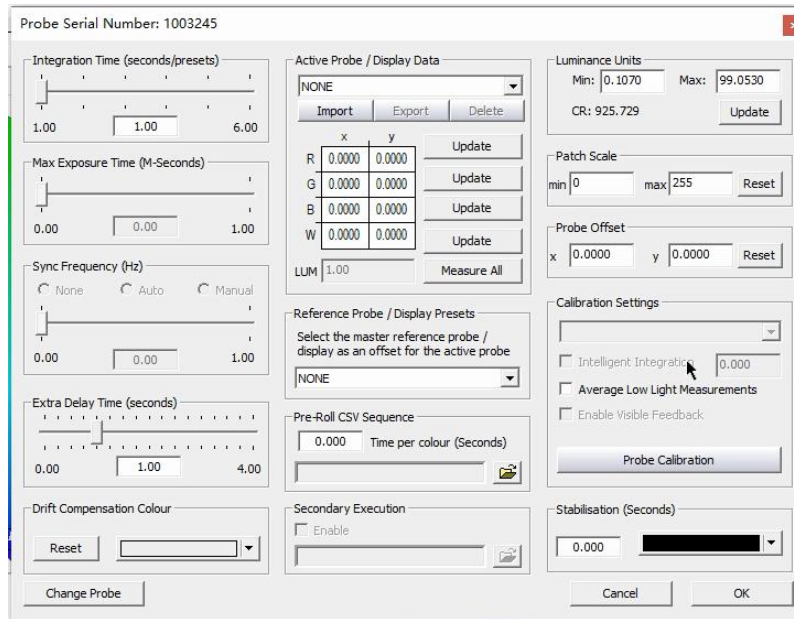
点击工具栏 Calibration Interface 打开对应工作窗口

在弹出的 CS-200 仪器连接对话框中选择“是”，并按照规定完成连接

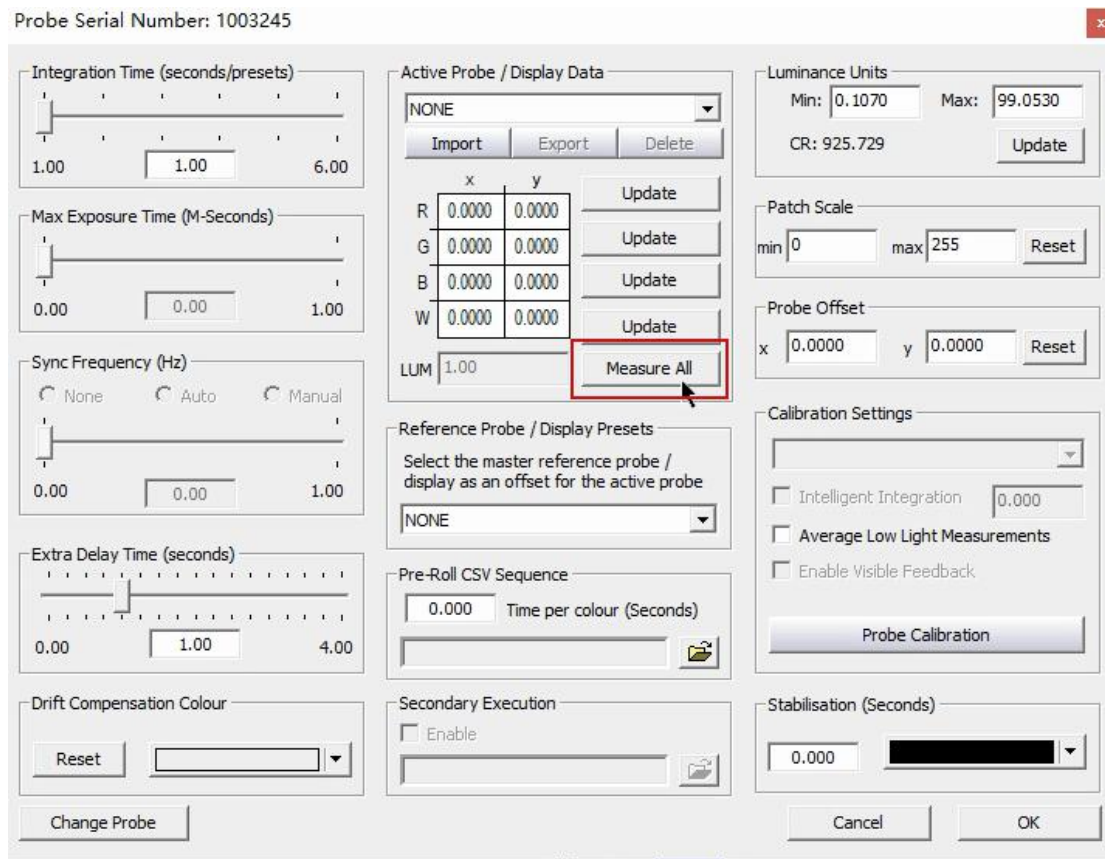


完成后点击 Option 打开仪器配置窗口

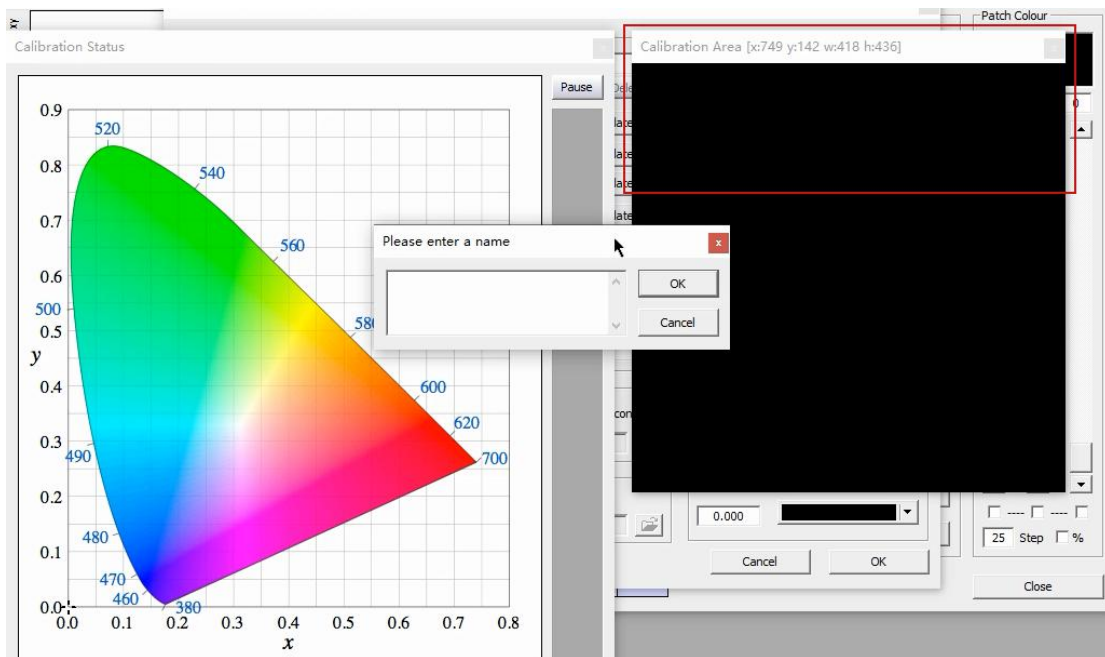




点击 Measure All



将 Calibration Area 窗口拖动至作为副屏的监视器的中心位置,并在文本框中输入当前设备的名称,如 CS-200,然后点击 OK,等待测量完成



完成后，软件会自动生成当前仪器（CS-200）采集到的特征数据

Probe Serial Number: 1003245

Integration Time (seconds/presets): 1.00

Max Exposure Time (M-Seconds): 0.00

Sync Frequency (Hz): None

Extra Delay Time (seconds): 1.00

Drift Compensation Colour: [Reset] [Dropdown]

Change Probe

Active Probe / Display Data

	x	y
R	0.6294	0.3317
G	0.3159	0.5843
B	0.1539	0.0728
W	0.3101	0.3297
LUM	82.99	

Reference Probe / Display Presets: NONE

Pre-Roll CSV Sequence: 0.000 Time per colour (Seconds)

Secondary Execution: [Enable] [Dropdown]

Luminance Units: Min: 0.1070 Max: 99.0530 CR: 925.729 Update

Patch Scale: min 0 max 255 Reset

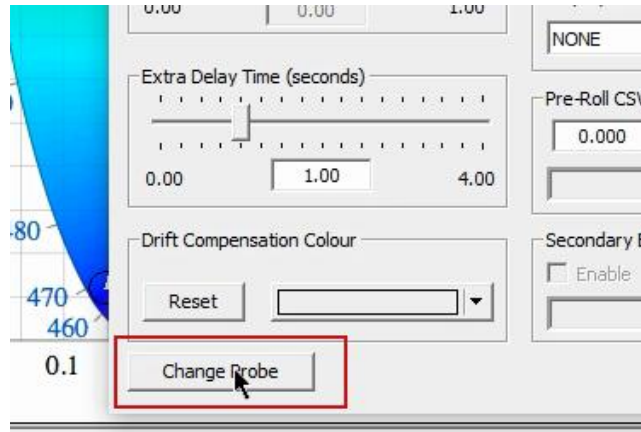
Probe Offset: x 0.0000 y 0.0000 Reset

Calibration Settings: [Intelligent Integration] [Average Low Light Measurements] [Enable Visible Feedback] Probe Calibration

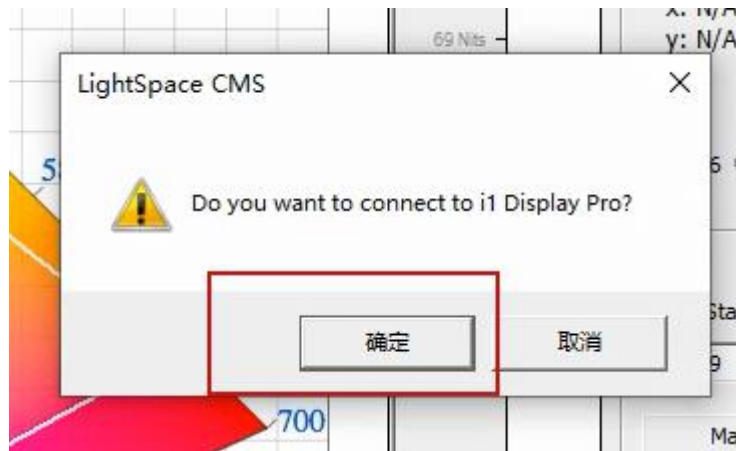
Stabilisation (Seconds): 0.000 [Dropdown]

Cancel OK

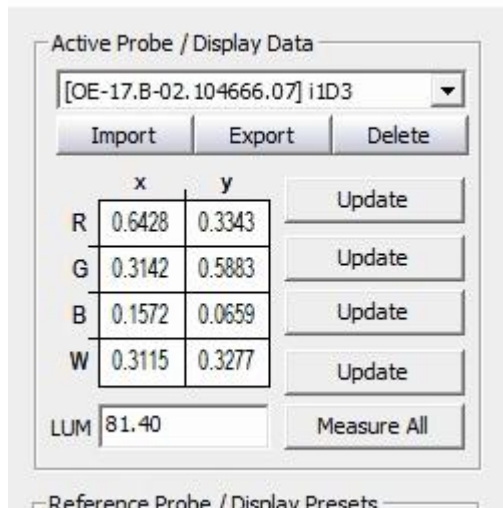
点击左下角的 Change Probe 更换仪器



在弹出的 i1Display Pro 连接提示对话框中点击确定打开仪器配置窗口



点击 Measure All，将 Calibration Area 窗口拖动至作为副屏的监视器的中心位置，并在文本框中输入当前设备的名称，如 i1D3，然后在文本框中输入当前设备的名称，如 i1D3，然后点击 OK，等待测量完成完成后，软件会自动生成当前仪器（i1D3）采集到的特征数据



在后续使用 i1D3 的测量或者校正流程中注意正确配置仪器的关系，即 CS-200 是 Reference probe（参考仪器），i1D3 是 Active Probe（当前连接仪器）

验证阶段：使用 i1Display Pro 加载 offset 测量数据对比使用 CS-200 测量的数据，无大的偏差

即可。

注意：仪器的校正矩阵（offset）跟仪器的 SN 相关联，不可通用！